

Echika  
OMOTESANDO

「URBAN RESEARCH POP UP STORE」  
12月18日（水）オープン予定

東京メトロ駅構内店舗および商業施設の企画・開発・運営管理、リテール事業を行う株式会社メトロプロパティーズ（本社：東京都台東区、代表取締役社長：齋藤敏和）は、駅チカ商業施設「Echika表参道」（東京メトロ表参道駅構内）に2019年12月に「URBAN RESEARCH POP UP STORE」をオープンいたします。



【店舗名】「URBAN RESEARCH POP UP STORE」  
（アーバンリサーチポップアップストア）

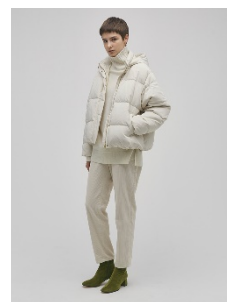
【業種】ファッション・ファッション雑貨

【営業時間】月～土10:00～22:00、日祝日10:00～21:00

【電話番号】090-1709-6663

【店舗紹介】

アーバンリサーチが手掛けるイベントショップ「URBAN RESEARCH POP UP STORE」。商品構成が定期的に変化する店内では、働く女性にむけたエコや機能素材などをテーマとしたファッションをはじめ、ライフスタイルやアウトドアなど季節ごとにかわるラインナップを展開します。

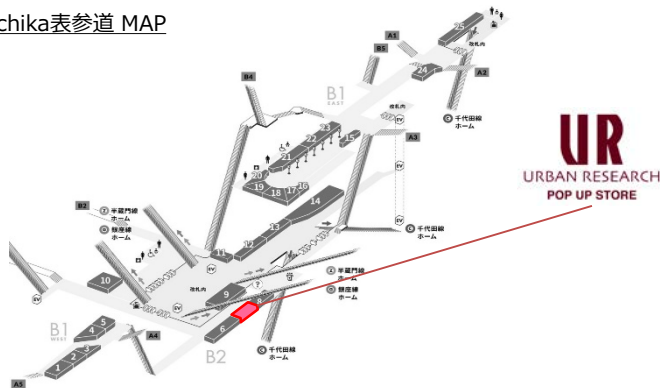


オープン時は、URBAN RESEARCHが今シーズンから新たに取り組む「グリーンダウンプロジェクト」製品を販売

施設概要

|      |   |
|------|---|
| 施設名  | Echika表参道   |
| 住所   | 〒107-0061<br>東京都港区北青山3-6-12   |
| 営業時間 | 7:00～23:00<br>※店舗により異なります   |
| URL  | <a href="https://www.echika-echikafit.com/omotesando">https://www.echika-echikafit.com/omotesando</a> |
| 最寄駅  | 東京メトロ「表参道」駅<br>(銀座線/千代田線/半蔵門線)  |

Echika表参道 MAP



取材・掲載に関するお問い合わせ先

株式会社メトロプロパティーズ

プロジェクト推進部 小倉・横山

〒110-0015 東京都台東区東上野6-9-3

TEL:03-5827-5836 / FAX:03-5827-5831

(平日10:00～17:00)

