

表参道駅構内に、こだわりの雑貨を楽しめるセレクトショップが誕生！

## 「Editorial -newsstand-」 Echika表参道に2022年6月10日（金）オープン！

東京メトロ駅構内店舗および商業施設の企画・開発・運営管理、リテール事業を行う株式会社メトロプロパティーズ（本社：東京都台東区、代表取締役社長：齋藤敏和）が運営する「Echika表参道」に、**「Editorial -newsstand-」が2022年6月10日（金）にオープン**いたします。

「Editorial」は、「雑誌を編集するように売場を編集する」をコンセプトにしたライフスタイル雑貨のセレクトショップ。今回オープンする新業態の「Editorial -newsstand-」は、海外のニューススタンドと呼ばれる雑誌や新聞の売店から着想を得ており、いつ訪れても最新の「news」に触れることができる空間です。

アクセサリーやシューズ、クリエイターの作品など、感度の高いアイテムを幅広く取り揃え、日常に彩りを添えてくれるアイテムは自分用にはもちろん、ギフトにも最適です。定期的にショップの「顔」が変わるPOPUPスペースもあり、最新のトレンドアイテムをお楽しみいただけます。

また、開業記念として嬉しいオープニングキャンペーンも実施いたします。この機会にぜひEchika表参道にお立ち寄りください。




# Editorial

— newsstand —



### 店舗情報

- 【店舗名】「Editorial -newsstand-（エディトリアル ニューススタンド）」  
【業態】ライフスタイル雑貨  
【営業時間】平日/土曜10:00～22:00 日曜/祝日10:00～21:00  
※新型コロナウイルス感染拡大防止のため、営業時間が変更される場合がございます。  
【電話番号】03-6633-9426  
【公式HP】<https://the-editorial.com>  
【公式SNS】 @editorial\_newsstand



## オープニングキャンペーン



Instagramアカウントフォロー (※) でミネラルウォーター  
《コントレックス》500mlを先着50名様にプレゼント!

▼ Editorialアカウント  
@editorial\_newsstand  
▼ コントレックスアカウント  
@contrexjpn

※ Editorialとコントレックス両方のInstagramアカウント  
のフォローとなります



### 商品紹介



#### ◀ <TEMPERATE> レディースシューズ 5,720円から

突然の雨にも安心な素材でできており、雲行き  
が怪しいけれどレインブーツを履くほどではない、と  
いう時などに大活躍。

シンプルなデザインと使い勝手の良さから、雨の  
日だけでなくデイリーに履きたくなるシューズです。

#### ▶ <HARIO Lampwork Factory> アクセサリー各種 3,850円から

1921年創業の耐熱ガラスメーカー「HARIO」が、  
手仕事技術の継承のために作り始めたガラスのアク  
セサリー。

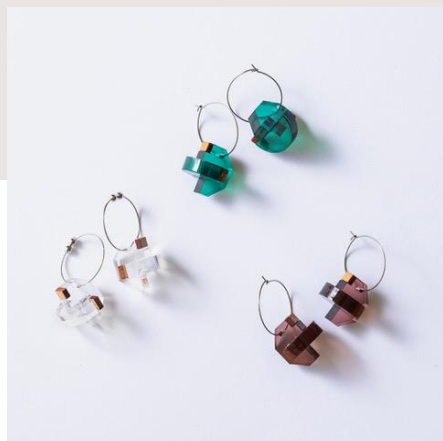
東京・日本橋と全国6箇所の工房で、ひとつひとつ  
手作りで作っています。もし割れてしまった場合はお  
直しも可能です。



#### ◀ <plying> アクセサリー各種 3,300円から

アクリルと木というシンプルな2つの素材でできてい  
るアクセサリー。様々なシーンでつけられる飽きの来  
ないデザインです。

フープの金具はステンレス製でアレルギーになりにく  
い素材を使用しています。



## 新型コロナウイルス感染拡大防止の取り組みについて

### ◆店内での対策

- ・店内の除菌/消毒
- ・従業員のうがい/手洗い・従業員の健康管理(検温など)・従業員のマスク着用の徹底

### ◆ご来店されるお客さまへのお願い

- ・ご来店時はマスクの着用及び、咳エチケットにご協力ください。
- ・手指のアルコール消毒にご協力ください。
- ・店内の混雑緩和と密接防止の為、できるだけ少人数でご来店ください。
- ・店内(特にレジ)では、間隔を十分にあげて頂くようご協力ください。

新型コロナウイルス感染拡大防止へのご理解ご協力をお願いいたします。

## 施設情報

### ■施設概要

施設名：Echika表参道

所在地：107-0061 東京都港区北青山3-6-12

営業時間：7:30～23:30

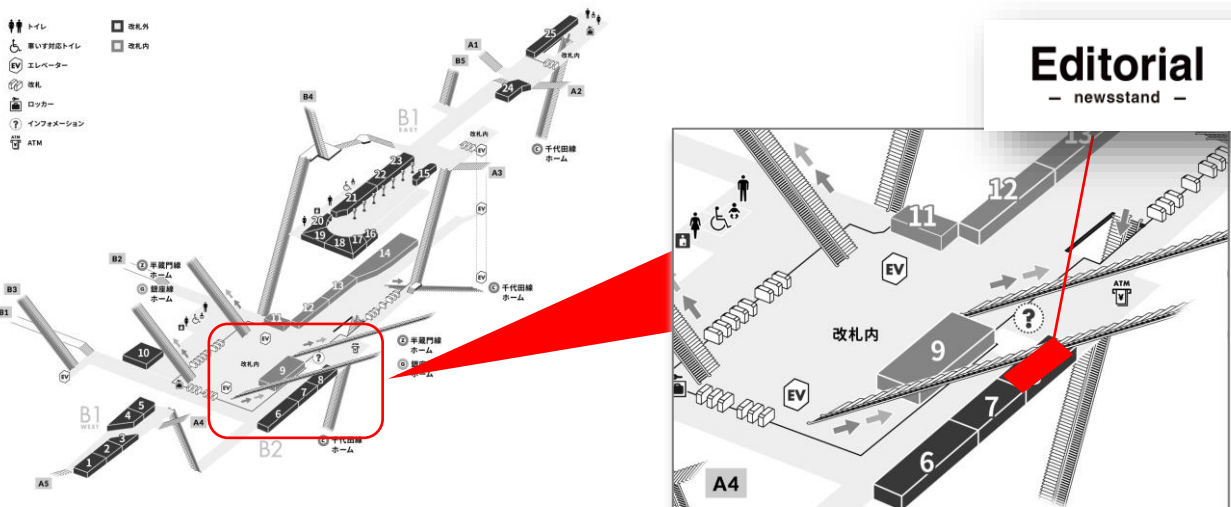
※一部営業時間が異なるショップがございます。

※新型コロナウイルス感染拡大防止のため、一部短縮営業とさせていただく場合がございます。

公式HP：<https://www.echika-echikafit.com/omotesando>

最寄り駅：東京メトロ「表参道」駅(銀座線/千代田線/半蔵門線)

■ Echika表参道 MAP



### ■施設運営会社概要

会社名：株式会社メトロプロパティーズ

所在地：〒110-0015 東京都台東区東上野6-9-3

住友不動産上野ビル8号館 5F

会社設立：2006年4月3日

代表者：齋藤 敏和

事業内容：駅構内店舗・駅ビルの管理および運営、飲食店舗の直営事業等

運営施設：Echika (表参道/池袋)、Echika fit (上野/東京/銀座/永田町)、Metro pia Esola池袋、メロ・エム (後樂園/高島平)

### 取材・掲載に関するお問い合わせ先

株式会社メトロプロパティーズ CS推進部 企画・管理担当 (広報担当) 松川・池田・松井

〒110-0015 東京都台東区東上野6-9-3

TEL:03-5827-5837 / FAX:03-5827-5831 (平日10:00~17:00)