

(株)メトロプロパティーズ直営ブランド「そば処 めとろ庵」の冬の季節限定メニュー
『辛味噌と肉汁のおそば』
2021年12月1日（水）から販売スタート！

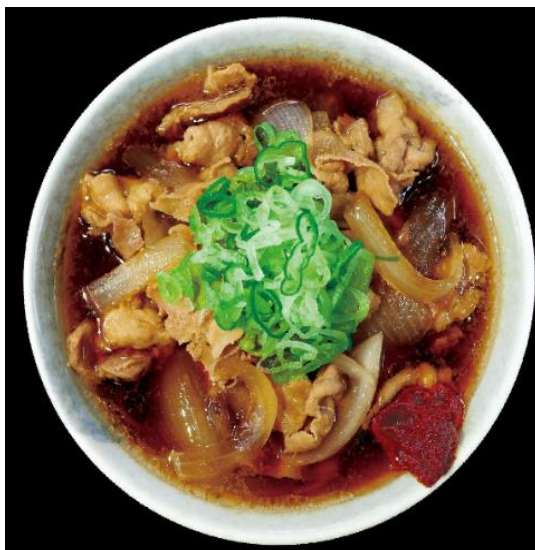
東京メトロ駅構内店舗および商業施設の企画・開発・運営管理、リテール事業を行う株式会社メトロプロパティーズ（本社：東京都台東区、代表取締役社長：齋藤敏和）が運営する、直営そば・うどんブランド「そば処 めとろ庵」で2021年12月1日（水）より『辛味噌と肉汁のおそば』を販売開始いたします。

冷え込んできた季節にほかほか温まる「めとろ庵」至極の一杯を、冬の季節限定メニューとして販売いたします。たっぷりの豚バラ肉と玉ねぎをじっくりと煮込んだ肉汁（お汁）は、後を引く味わいです。「めとろ庵」特製の辛味噌を溶いて、辛さやコクを調整しながらお召し上がりください。追加トッピングとして、やさしくまろやかな味の変化をお楽しみいただける生玉子（70円）もおすすめしております。皆様のご来店を心よりお待ちしております。

そば処 めとろ庵

冬の季節限定メニュー

辛味噌と肉汁のおそば 600円（税込）



店舗情報

- 【店舗名】 「そば処 めとろ庵」
【業態】 そば・うどん
【店舗】 エキナカ店舗：大手町、新木場、錦糸町、西船橋
地上店舗：後樂園、門前仲町、東陽町
【公式HP】 <https://www.metro-pro.jp/enterprise/retail/>
【公式Twitter】 @MetroanOfficial

新型コロナウイルス感染拡大防止の取り組みについて

◆店内での対策

- ・店内の除菌/消毒
- ・従業員のうがい、手洗い・従業員の健康管理(検温など)・従業員のマスク着用の徹底

◆ご来店されるお客さまへのお願い

- ・ご来店時はマスクの着用及び、咳エチケットにご協力ください。
- ・手指のアルコール消毒にご協力ください。
- ・店内の混雑緩和と密接防止の為、できるだけ少人数でご来店ください。
- ・店内では、間隔を十分にあげて頂くようご協力ください。

新型コロナウイルス感染拡大防止へのご理解ご協力をお願いいたします。

店舗情報

新型コロナウイルス感染拡大防止のため、一部営業時間を短縮させていただいている場合がございます。
※下記は、通常の営業時間となっております。

■大手町メトロピア店

最寄駅：東西線「大手町駅」

営業時間：平日 7:00～22:00/土 7:00～17:00 ※日・祝日は定休日

■新木場メトロピア店

最寄駅：有楽町線「新木場駅」

営業時間：平日 7:00～23:00/土・日・祝 7:00～20:00

■錦糸町メトロピア店

最寄駅：半蔵門線「錦糸町駅」

営業時間：平日 7:00～21:00/土 7:00～19:00/日・祝 7:00～17:00

■西船橋メトロピア店

最寄駅：東西線「西船橋駅」

営業時間：平日 7:00～22:30/土 7:00～21:00/日・祝 8:00～20:00

■後樂園店

最寄駅：丸ノ内、南北線「後樂園駅」

営業時間：平日 7:00～21:00/土・日・祝 8:00～21:00

■門前仲町店

最寄駅：東西、大江戸線「門前仲町駅」 営業時間：7:00～21:00

■東陽町店

最寄駅：東西線「東陽町駅」

営業時間：7:00～21:00

■SC運営会社概要

会社名：株式会社メトロプロパティーズ
所在地：〒110-0015 東京都台東区東上野6-9-3 住友不動産上野ビル8号館 5F
会社設立：2006年4月3日
代表者：齋藤 敏和
事業内容：駅構内店舗・駅ビルの管理および運営、飲食店舗の直営事業等
運営施設：Echika（表参道/池袋）、Echika fit（上野/東京/銀座/永田町）
Esola池袋、メトロ・エム（後樂園/高島平）、Metro pia

取材・掲載に関するお問い合わせ先

株式会社メトロプロパティーズ CS推進部 企画・管理担当（広報担当） 松川・高野
〒110-0015 東京都台東区東上野6-9-3
TEL:03-5827-5837 / FAX:03-5827-5831（平日10:00～17:00）