

恋するほど美味しいプリン！プリン専門店が池袋に登場

「プリンに恋して」

Esola池袋に、2021年4月15日（木）オープン！

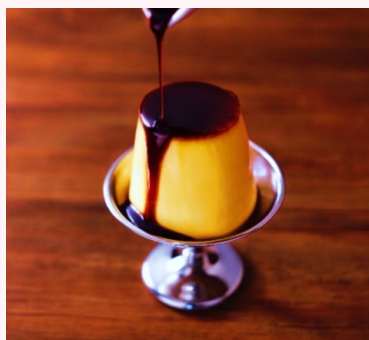
東京メトロ駅構内店舗および商業施設の企画・開発・運営管理、リテール事業を行う株式会社メトロプロパティーズ（本社：東京都台東区、代表取締役社長：齋藤敏和）が運営する、東京メトロ池袋駅直結の商業施設「Esola（エソラ）池袋」地下1階に、「プリンに恋して」が2021年4月15日（木）にオープンいたします。



BRAND CONCEPT

テイクアウトプリン専門店の新業態【プリンに恋して】で作られる「レトロプリン」は、シンプルだからこそ素材の味を大切にしたい昔懐かしい固めのプリン。ぷるぷると揺れる愛らしい喫茶店のプリンを再現するために一つ一つ手作業で型から抜いています。口の中でとろける「なめらかプリン」と食べ比べていただくのがオススメ。"恋するほど美味しいプリン"を、ぜひお楽しみください。

MENU



レトロプリン
350円（税込）

ジャージー牛乳、那須御養卵をたっぷり使用した昔ながらの少し固めな食感。



メロンソーダプリン
500円（税込）

喫茶店のメロンソーダを再現した見た目も愛らしいなめらかプリン。



なめらかプリン
500円（税込）

卵黄と生クリームをたっぷり使った濃厚プリン。くちけは柔らかくなめらか。

店舗情報

【店舗名】 「プリンに恋して」
【業種】 テイクアウトプリン専門店
【営業時間】 10:30～21:30

※新型コロナウイルス感染拡大防止のため、営業時間が変更する場合がございます。

【電話番号】 03-3590-6051
【ブランドサイト】 <https://i-love-pudding.com>

新型コロナウイルス感染拡大防止の取り組みについて

◆館内での対策

- ・館内の除菌/消毒・手洗いの励行
- ・従業員のうがい・従業員の健康管理(検温など)・従業員のマスク着用など、店舗に於きましてもソーシャルディスタンスを保つための取り組みの他、会計・商品上受け渡し箇所へのガード設置などを実施いたします。

◆来館されるお客さまへのお願い

- ・ご来店時はマスクの着用及び、咳エチケットにご協力ください。
- ・手指のアルコール消毒にご協力ください。
- ・館内の混雑緩和と密接防止の為、できるだけ少人数でご入館ください。
- ・館内(特にレジやエスカレーター)では、間隔を十分にあげて頂くようご協力ください。

新型コロナウイルス感染拡大防止へのご理解ご協力をお願いいたします。

施設概要

■施設概要

- 施設名 : Esola (エソラ) 池袋
 所在地 : 東京都豊島区西池袋1-12-1
 営業時間 : 【ショップ】10:30~21:30 【レストラン】11:00~23:00
 ※一部営業時間が異なるショップがございます。
 ※現在、新型コロナウイルス感染拡大防止のため、一部短縮営業とさせていただきます。
- 最寄駅 : 東京メトロ「池袋」駅 (丸ノ内線/有楽町線/副都心線)
 URL : <https://www.esola-ikebukuro.com/>

■ Esola池袋 MAP

地上



地下駅構内



■ SC運営会社概要

- 会社名 : 株式会社メトロプロパティーズ
 所在地 : 〒110-0015 東京都台東区東上野6-9-3 住友不動産上野ビル8号館 5F
 会社設立 : 2006年4月3日
 代表者 : 齋藤 敏和
 事業内容 : 駅構内店舗・駅ビルの管理および運営等
 運営施設 : Echika (表参道/池袋)、Echika fit (上野/東京/銀座/永田町)、Esola池袋、メトロ・エム (後樂園/高島平)、Metro pia

取材・掲載に関するお問い合わせ先

株式会社メトロプロパティーズ CS推進部 企画・管理担当 (広報担当) 松川 高野
 〒110-0015 東京都台東区東上野6-9-3
 TEL:03-5827-5837 / FAX:03-5827-5831 (平日10:00~17:00)

